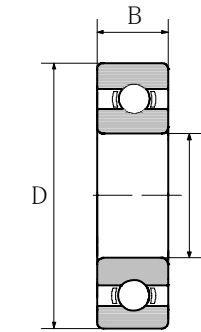
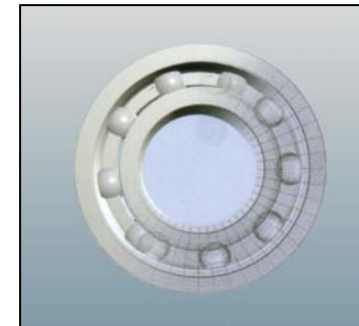


精度等級

規格 Standards		精度等級 Precision grade				
中国標準	GB	G	E	D	C	B
国際標準	ISO	Normal	Class6	Class5	Class4	Class2
日本標準	JIS	O級	6級	5級	4級	2級
米国標準	ANSI	ABEC1	ABEC3	ABEC5	ABEC7	ABEC9
独国標準	DIN	P0	P6	P5	P4	P2

セラミックボールベアリング  
内径8~45mm



セラミック軸受の特性及び、領域

材料…Si3N4 ZrO2

使用特性…防磁気、絶縁、耐磨耗、耐腐食、耐高温、潤滑油無しでの回転が可能

使用領域…化学系機械、食品機械、電子機械、海洋等特殊環境下など

セラミック球軸受の特性及び、領域

材料…Si3N4 ZrO2 Al2O3

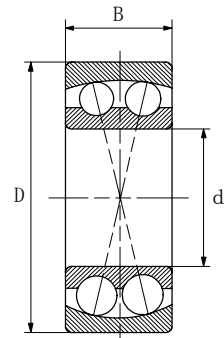
特徴…高速度、高精度、低騒音、長寿命

使用領域…工作機械、電算機、医療機器、伝動機器など

主要寸法(mm)Dimensions			呼び番号
内径 d	外径 D	厚み B	開放型 Open
8	16	5	688
	19	6	698
	22	7	608
	24	8	628
9	17	5	689
	20	6	699
	24	7	609
10	26	8	6200
	30	9	6200
	35	11	6300
	12	21	5
12	24	6	6901
	28	8	6001
	32	10	6201
	37	12	6301
15	24	5	6802
	28	7	6902
	32	9	6002
	35	11	6202
17	42	13	6302
	26	5	6803
	30	7	6903
	35	10	6003
	40	12	6203
20	47	14	6303
	62	17	6403
	32	7	6804
	37	9	6904
	42	12	6004
20	47	14	6204
	52	15	6304
	72	19	6404

主要寸法(mm)Dimensions			呼び番号
内径 d	外径 D	厚み B	開放型 Open
25	37	7	6805
	42	9	6905
	47	12	6005
	52	15	6205
	62	17	6305
30	80	21	6405
	42	7	6806
	47	9	6906
	55	13	6006
	62	16	6206
35	72	19	6306
	90	23	6406
	47	7	6807
	55	10	6907
	62	14	6007
40	72	17	6207
	80	21	6307
	100	25	6407
	52	7	6808
	62	12	6908
45	68	15	6008
	80	18	6208
	90	23	6308
	110	27	6408
	58	7	6809
45	68	12	6909
	75	16	6009
	85	19	6209
	100	25	6309
	120	29	6409

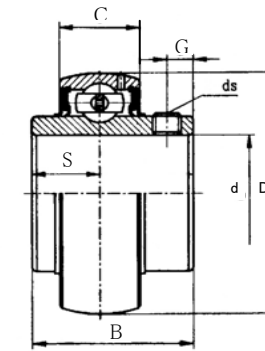
セラミック自動調心軸受  
内径10~45mm



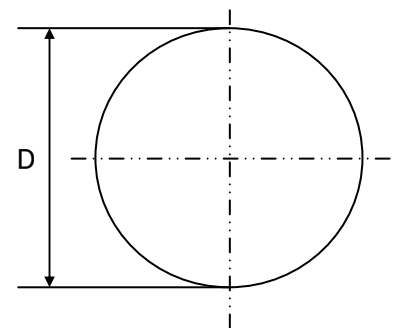
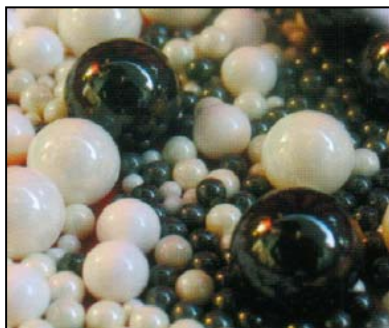
主要寸法 (mm) Dimensions			呼び番号
内径 d	外径 D	厚み B	Bearing No.
10	30	9	1200
	30	14	2200
	35	11	1300
	35	17	2300
12	32	10	1201
	32	14	2201
	37	12	1301
15	37	17	2301
	35	11	1202
	35	14	2202
17	42	13	1302
	42	17	2302
	40	12	1203
20	40	16	2203
	47	14	1303
	47	19	2303
25	47	14	1204
	47	18	2204
	52	15	1304
	52	21	2304

主要寸法 (mm) Dimensions			呼び番号
内径 d	外径 D	厚み B	Bearing No.
25	52	15	1205
	52	18	2205
	62	17	1305
	62	24	2305
30	62	16	1206
	62	20	2206
	72	19	1306
40	72	27	2306
	80	18	1208
	80	23	2208
45	90	23	1308
	90	33	2308
	85	19	1209
	85	23	2209
45	100	25	1309
	100	36	2309

セラミックピロー玉  
内径12~45mm



呼び番号 Bearing No.	主要寸法 (mm) Dimensions						
	d	D	B	S	C	ds	G
UC201	12	40	27.4	11.5	14	M5 × 0.75	4
UC202	15	40	27.4	11.5	14	M5 × 0.75	4
UC203	17	40	27.4	11.5	14	M5 × 0.75	4
UC204	20	47	31.0	12.7	17	M5 × 0.75	5
UC205	25	52	34.1	14.3	17	M5 × 0.75	5
UC305		62	38.0	15.0	21	M6 × 0.75	6
UC206	30	62	38.1	15.9	19	M5 × 0.75	5
UC306		72	43.0	17.0	23	M6 × 0.75	6
UC207	35	72	42.9	17.5	20	M8 × 1.0	7
UC307		80	48.0	19.0	25	M8 × 1.0	8
UC208	40	80	49.2	19.0	21	M8 × 1.0	8
UC308		90	52.0	19.0	27	M10 × 1.25	10
UC209	45	85	49.2	19.0	22	M8 × 1.0	8
UC309		100	57.0	22.0	30	M10 × 1.25	10

セラミック玉  
直径0.8~30mm

直径 D		
mm	inch	mm
0.8		0.8000
1		1.0000
1.2		1.2000
1.5		1.5000
	1/16	1.5875
2		2.0000
	3/32	2.3812
2.5		2.5000
3		3.0000
	1/8	3.1750
3.5		3.5000
	5/32	3.9688
4		4.0000
4.5		4.5000
	3/16	4.7625
5		5.0000
5.5		5.5000
	7/32	5.5562
	15/64	5.9531
6		6.0000
	1/4	6.3500
6.5		6.5000
	17/64	6.7469
7		7.0000
	9/32	7.1438
7.5		7.5000
	5/16	7.9375
8		8.0000
8.5		8.5000

直径 D		
mm	inch	mm
	11/32	8.7312
9		9.0000
9.5		9.5000
	3/8	9.5250
10		10.0000
	13/32	10.3188
11		11.0000
	7/16	11.1125
11.5		11.5000
	29/64	11.5094
	15/32	11.9062
12		12.0000
	31/64	12.3031
	1/2	12.7000
13		13.0000
	17/32	13.4938
14		14.0000
	9/16	14.2875
15		15.0000
	19/32	15.0812
	5/8	15.8750
16		16.0000
	21/32	16.6688
17		17.0000
	11/16	17.4625
18		18.0000
	23/32	18.2560
19		19.0000
	3/4	19.0500

直径 D		
mm	inch	mm
	25/32	19.8438
20		20.0000
	13/16	20.6375
21		21.0000
22		22.0000
	7/8	22.2250
23		23.0000
	29/32	23.0188
	15/16	23.8125
24		24.0000
25		25.0000
	1	25.4000
26		26.0000
	17/16	26.9875
28		28.0000
	9/8	28.5750
30		30.0000