

目次

技術解説

軸受呼び番号の構成	A 2
軸受の精度等級	A 2
軸受の材料	A 3
高炭素クロム軸受鋼の化学成分	A 3
高温軸受用鋼の化学成分	A 3
ステンレス鋼の化学成分	A 4
保持器用鋼板および炭素鋼の化学成分	A 4
もみ抜き保持器用高力黄銅の化学成分	A 4

軸受寸法表

スラスト玉軸受	
単式平面座形	E 2
単式調心座形 調心座金付	E 8
複式平面座形	E 14
複式調心座形 調心座金付	E 18
29 系列	E 22
39 系列	E 23
ミニアチュア	E 24
ステンレススラスト玉軸受	
ステンレス単式平面座形	E 26
スラストころ軸受	
スラスト自動調心ころ軸受	E 30

付表

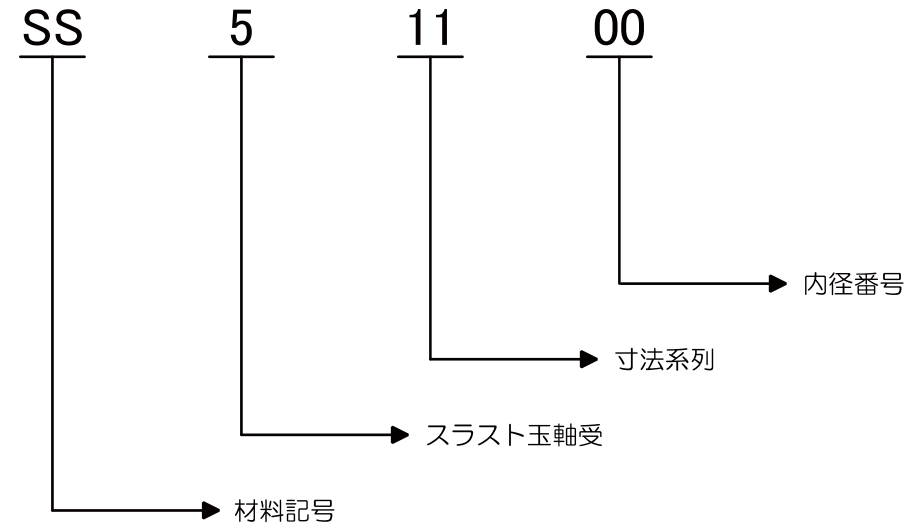
呼び番号対照表	Z 1
---------------	-----



無断転載を禁ずる

このカタログの内容については、改良に対応する為、製品の外觀や仕様等は予告無しに変更する事があります。尚、カタログの製作には細心の注意を払いましたが、誤記脱漏による損害については、責任を負いかねます。

■ 軸受呼び番号の構成



■ 軸受の精度等級

規格 Standard		精度等級 Precision grade				
中国標準 Chinese Standard	GB	P0	P6	P5	P4	P2
日本標準 Japanese Standard	JIS	0級	6級	5級	4級	2級
米国標準 American Standard	ANSI	ABEC1	ABEC3	ABEC5	ABEC7	ABEC9
独国標準 Germany Standard	DIN	P0	P6	P5	P4	P2

〔備考〕 スラスト玉軸受は4級まで。
スラスト自動調心ころ軸受は0級のみとなる。

■ 軸受の材料

高炭素クロム軸受鋼の化学成分（主要成分）

国 Country	規格 Standard	記号 Symbols	化学成分 Chemical Composition %						
			C	Si	Mn	P	S	Cr	Mo
中国 China	GB T 18254	GCr 15	0.95~1.05	0.15~0.35	0.25~0.45	0.025以下	0.025以下	1.40~1.65	0.10以下
日本 Japan	JIS G 4805	SUJ 2	0.95~1.10	0.15~0.35	0.50以下	0.025以下	0.025以下	1.30~1.60	0.08以下
中国 China	GB T 18254	GCr 15 SiMn	0.95~1.05	0.45~0.75	0.95~1.25	0.025以下	0.025以下	1.40~1.65	0.01以下
日本 Japan	JIS G 4805	SUJ 3	0.95~1.10	0.40~0.70	0.90~1.15	0.025以下	0.025以下	0.90~1.20	0.08以下
中国 China	GB T 18254	GCr 18 Mo	0.95~1.05	0.20~0.40	0.25~0.40	0.025以下	0.020以下	1.65~1.95	0.15~0.25
日本 Japan	JIS G 4805	SUJ 4	0.95~1.10	0.15~0.35	0.50以下	0.025以下	0.025以下	1.30~1.60	0.10~0.25
米国 U.S.A	ASTM A 295	52100	0.98~1.10	0.15~0.35	0.25~0.45	0.025以下	0.025以下	1.30~1.60	0.01以下

高温軸受用鋼の化学成分（主要成分）

国 Country	規格 Standard	記号 Symbols	化学成分 Chemical Composition %						
			C	Si	Mn	P	S	Cr	Mo
米国 U.S.A	AISI	M 50	0.77~0.85	0.25以下	0.35以下	0.015以下	0.015以下	3.75~4.25	4.00~4.50

ステンレス鋼の化学成分（主要成分）

国 Country	規格 Standard	記号 Symbols	化学成分 Chemical Composition %						
			C	Si	Mn	P	S	Cr	Mo
中国 China	GB 3086	9 Cr 18 Mo	0.90~1.00	0.80 以下	0.80 以下	0.035 以下	0.030 以下	17~19	0.75 以下
日本 Japan	JIS G 4303	SUS 440 C	0.95~1.20	1.00 以下	1.00 以下	0.040 以下	0.030 以下	16~18	0.75 以下
米国 U.S.A	AISI	440C	0.95~1.20	1.00 以下	1.00 以下	0.040 以下	0.030 以下	16~18	0.75 以下
中国 China	GB/T 1220	9 Cr 18	0.90~1.00	0.80 以下	0.80 以下	0.040 以下	0.030 以下	17~19	残部
日本 Japan	JIS G 4303	SUS 440 C	0.60~0.75	1.00 以下	1.00 以下	0.040 以下	0.030 以下	16~18	残部
中国 China	GB/T 1220	3 Cr 13	0.26~0.35	1.00 以下	1.00 以下	0.040 以下	0.030 以下	12~14	残部
日本 Japan	JIS G 4303	SUS 420	0.26~0.40	1.00 以下	1.00 以下	0.040 以下	0.030 以下	12~14	残部

保持器用鋼板および炭素鋼の化学成分（主要成分）

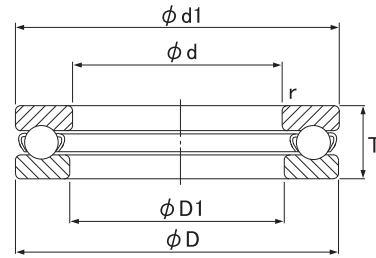
区分 Classification	国 Country	規格 Standard	記号 Symbols	化学成分 Chemical Composition %				
				C	Si	Mn	P	S
打ち抜き用鋼板 Steel Sheet and Strip for pressed Cages	中国 China	GB T 13237	O8 F	0.05~0.11	0.03 以下	0.25~0.50	0.030 以下	0.030 以下
	日本 Japan	JIS G 3141	SPCC	0.12 以下	-	0.50 以下	0.040 以下	0.045 以下
		BAS 361 JIS G 3311	SPB 2 S 50 CM	0.13~0.20 0.47~0.53	0.04 以下 0.15~0.35	0.25~0.60 0.60~0.90	0.030 以下 0.030 以下	0.030 以下 0.035 以下
もみ抜き用炭素鋼 Carbon steel for machined cages	中国 China	GB T 6478	ML 25	0.22~0.29	0.20 以下	0.30~0.61	0.035 以下	0.035 以下
	日本 Japan	JIS G 4051	S 25 C	0.22~0.28	0.15~0.35	0.30~0.60	0.030 以下	0.035 以下

もみ抜き保持器用高力黄銅の化学成分

国 Country	規格 Standard	記号 Symbols	化学成分 Chemical Composition %								
			Cu	Zn	Mn	Fe	Al	Sn	Ni	Pb	Si
日本 Japan	JIS H 5102	HBsC 1	55.0 以上	残部	1.5 以下	0.5~1.5	0.5~1.5	1.0 以下	0.10 以下	0.4 以下	0.1 以下
	JIS H 3250	C 6782	56.0~60.5	残部	0.5~2.5	0.1~1.0	0.2~2.0	-	-	0.5 以下	-

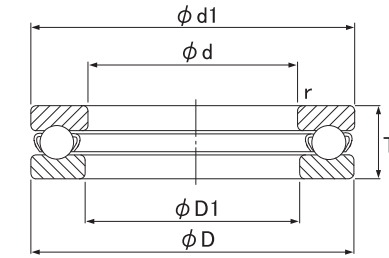


単式平面座形 内径 10 ~ 45 mm



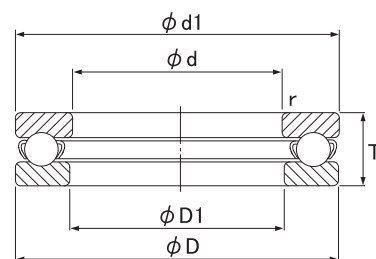
主要寸法 Boundary Dimensions (mm)				呼び番号 Bearing No.		許容回転数 Limiting Speeds (min ⁻¹)		基本定格荷重 Basic Load Ratings (kN)		重量 Weight (kg)	
内径 d	外径 D	高さ T	面取り r (min)	内径 D1	外径 d1	グリース潤滑 Grease	油潤滑 Oil	動荷重 Dyn (C ₀)	静荷重 Sta (C _{0s})		
10	24	9	0.3	11	24	51100	6500	10000	10.0	13.9	0.020
	26	11	0.6	12	26	51200	5800	8300	12.7	17.1	0.031
12	26	9	0.3	13	26	51101	6300	9700	10.3	15.4	0.022
	28	11	0.6	14	28	51201	5600	8000	13.1	19.0	0.034
15	28	9	0.3	16	28	51102	6100	9400	10.5	16.8	0.023
	32	12	0.6	17	32	51202	5000	7100	16.6	24.8	0.046
17	30	9	0.3	18	30	51103	6000	9200	11.4	19.5	0.025
	35	12	0.6	19	35	51203	4800	6800	17.2	27.3	0.053
20	35	10	0.3	21	35	51104	5100	7900	15.0	26.6	0.038
	40	14	0.6	22	40	51204	4100	5900	22.3	37.7	0.083
25	42	11	0.6	26	42	51105	4400	6800	19.6	37.3	0.056
	47	15	0.6	27	47	51205	3700	5300	27.7	50.4	0.110
	52	18	1.0	27	52	51305	3200	4600	35.7	61.5	0.170
	60	24	1.0	27	60	51405	2600	3700	55.6	89.3	0.340
30	47	11	0.6	32	47	51106	4300	6600	20.4	42.2	0.063
	52	16	0.6	32	52	51206	3400	4900	28.0	54.3	0.130
	60	21	1.0	32	60	51306	2800	3900	42.8	78.6	0.260
	70	28	1.0	32	70	51406	2200	3200	72.8	125.5	0.520
35	52	12	0.6	37	52	51107	3900	6000	21.9	49.6	0.080
	62	18	1.0	37	62	51207	2900	4200	40.7	83.7	0.220
	68	24	1.0	37	68	51307	2400	3500	55.5	104.9	0.380
	80	32	1.1	37	80	51407	1900	2800	87.1	154.9	0.770
40	60	13	0.6	42	60	51108	3400	5300	26.9	62.9	0.120
	68	19	1.0	42	68	51208	2700	3900	46.9	98.1	0.280
	78	26	1.0	42	78	51308	2200	3100	69.2	134.4	0.530
	90	36	1.1	42	90	51408	1700	2500	112.8	205.0	1.100
45	65	14	0.6	47	65	51109	3200	5000	27.9	69.1	0.140
	73	20	1.0	47	73	51209	2600	3700	47.8	104.9	0.300
	85	28	1.0	47	85	51309	2000	2900	80.0	163.8	0.660

単式平面座形 内径 45 ~ 80 mm



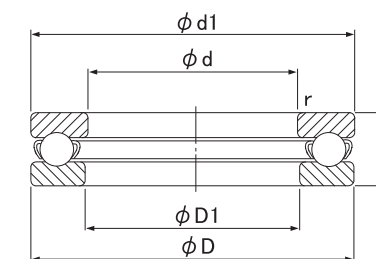
主要寸法 Boundary Dimensions (mm)				呼び番号 Bearing No.		許容回転数 Limiting Speeds (min ⁻¹)		基本定格荷重 Basic Load Ratings (kN)		重量 Weight (kg)	
内径 d	外径 D	高さ T	面取り r (min)	内径 D1	外径 d1	グリース潤滑 Grease	油潤滑 Oil	動荷重 Dyn (C ₀)	静荷重 Sta (C _{0s})		
45	100	39	1.1	47	100	51409	1600	2200	129.4	242.2	1.450
50	70	14	0.6	52	70	51110	3100	4800	28.7	75.4	0.160
	78	22	1.0	52	78	51210	2400	3400	48.5	111.8	0.370
	95	31	1.1	52	95	51310	1800	2600	91.6	186.3	0.940
55	110	43	1.5	52	110	51410	1400	2000	148.1	282.4	2.000
	78	16	0.6	57	78	51111	2800	4300	34.8	93.1	0.230
60	90	25	1.0	57	90	51211	2100	3000	69.3	158.9	0.590
	105	35	1.1	57	105	51311	1600	2300	119.6	246.1	1.300
	120	48	1.5	57	120	51411	1300	1800	178.5	358.9	2.600
	85	17	1.0	62	85	51112	2600	4000	41.4	112.8	0.200
65	95	26	1.0	62	95	51212	2000	2800	73.5	178.5	0.650
	110	35	1.1	62	110	51312	1600	2300	123.6	266.7	1.350
	130	51	1.5	62	130	51412	1200	1700	201.0	397.2	3.200
70	90	18	1.0	67	90	51113	2400	3700	41.7	117.7	0.330
	100	27	1.0	67	100	51213	1900	2700	74.8	188.3	0.780
	115	36	1.1	67	115	51313	1500	2200	127.5	287.3	1.500
	140	56	2.0	68	140	51413	1100	1600	231.4	493.3	3.960
75	95	18	1.0	72	95	51114	2300	3600	43.1	126.5	0.350
	105	27	1.0	72	105	51214	1800	2600	73.5	188.3	0.790
	125	40	1.1	72	125	51314	1400	2000	148.1	339.3	2.000
	150	60	2.0	73	150	51414	1000	1500	250.1	553.1	4.860
80	100	19	1.0	77	100	51115	2200	3400	42.4	126.5	0.400
	110	27	1.0	77	110	51215	1800	2600	77.4	208.9	0.830
	135	44	1.5	77	135	51315	1300	1800	170.6	396.2	2.600
	160	65	2.0	78	160	51415	940	1400	252.0	556.0	5.970
85	105	19	1.0	82	105	51116	2100	3300	44.6	141.2	0.420
	115	28	1.0	82	115	51216	1700	2400	78.6	218.7	0.910
	140	44	1.5	82	140	51316	1200	1800	176.5	424.6	2.700
	170	68	2.1	83	170	51416	890	1300	269.7	620.8	7.770

単式平面座形 内径 85 ~ 150 mm



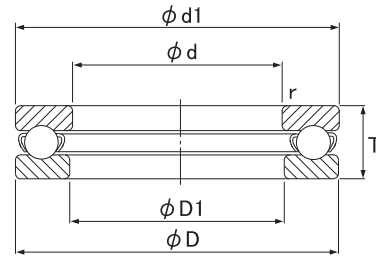
主要寸法 Boundary Dimensions (mm)					呼び番号 Bearing No.	許容回転数 Limiting Speeds (min ⁻¹)		基本定格荷重 Basic Load Ratings (kN)		重量 Weight (kg)	
内径 d	外径 D	高さ T	面取り r (min)	内径 D1		外径 d1	グリース潤滑 Grease	油潤滑 Oil	動荷重 Dyn (C ₀)		静荷重 Sta (C _{0s})
85	110	19	1.0	87	110	51117	2100	3200	45.9	150.0	0.440
	125	31	1.0	88	125	51217	1600	2200	92.3	251.1	1.200
	150	49	1.5	88	150	51317	1100	1600	205.9	488.4	3.550
	180	72	2.1	88	177	51417	840	1200	306.9	752.2	9.170
90	120	22	1.0	92	120	51118	1900	2900	59.7	190.2	0.670
	135	35	1.1	93	135	51218	1400	2000	116.7	325.6	1.700
	155	50	1.5	93	155	51318	1100	1600	212.8	523.7	3.800
	190	77	2.1	93	187	51418	790	1100	326.6	825.7	11.000
100	135	25	1.0	102	135	51120	1600	2500	85.0	267.8	0.970
	150	38	1.1	103	150	51220	1300	1800	146.1	409.9	2.200
	170	55	1.5	103	170	51320	990	1400	236.3	596.2	4.950
	210	85	3.0	103	205	51420	710	1000	367.8	980.7	14.700
110	145	25	1.0	112	145	51122	1600	2400	87.1	288.3	1.080
	160	38	1.1	113	160	51222	1200	1800	148.1	430.5	2.570
	190	63	2.0	113	187	51322	870	1200	279.5	754.1	7.870
	230	95	-	113	225	51422	-	-	379.5	1068.9	20.200
120	155	25	1.0	122	155	51124	1500	2300	89.0	307.9	1.160
	170	39	1.1	123	170	51224	1200	1700	153.9	471.7	2.860
	210	70	2.1	123	205	51324	780	1100	325.6	930.7	10.900
	250	102	-	123	245	51424	-	-	480.5	1461.2	25.500
130	170	30	1.0	132	170	51126	1300	2000	103.9	352.1	1.870
	190	45	1.5	133	187	51226	1000	1500	203.0	621.7	4.190
	225	75	2.1	134	220	51326	720	1000	346.2	1029.7	13.300
	270	110	-	134	265	51426	-	-	498.2	1539.6	32.000
140	180	31	1.0	142	178	51128	1200	1900	106.9	376.6	2.070
	200	46	1.5	143	197	51228	980	1400	214.8	668.8	4.570
	240	80	2.1	144	235	51328	670	960	366.8	1127.8	15.900
	280	112	-	144	275	51428	-	-	519.8	1677.0	34.500
150	190	31	1.0	152	188	51130	1200	1900	108.9	402.1	2.200

単式平面座形 内径 150 ~ 260 mm



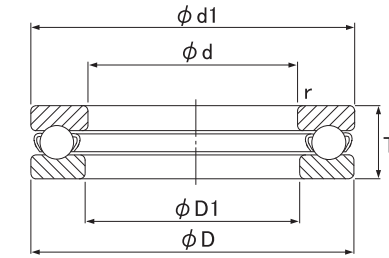
主要寸法 Boundary Dimensions (mm)					呼び番号 Bearing No.	許容回転数 Limiting Speeds (min ⁻¹)		基本定格荷重 Basic Load Ratings (kN)		重量 Weight (kg)	
内径 d	外径 D	高さ T	面取り r (min)	内径 D1		外径 d1	グリース潤滑 Grease	油潤滑 Oil	動荷重 Dyn (C ₀)		静荷重 Sta (C _{0s})
150	215	50	1.5	153	212	51230	900	1300	243.2	767.9	5.770
	250	80	2.1	154	245	51330	660	940	376.6	1206.2	16.700
	300	120	-	154	295	51430	-	-	568.8	1902.5	42.300
160	200	31	1.0	162	198	51132	1200	1800	111.8	427.6	2.330
	225	51	1.5	163	222	51232	870	1200	247.1	803.2	6.670
	270	87	3.0	164	265	51332	600	860	469.7	1569.0	21.500
	320	130	-	164	315	51432	-	-	681.6	2412.4	52.000
170	215	34	1.1	172	213	51134	1100	1700	134.4	511.9	3.310
	240	55	1.5	173	237	51234	810	1200	269.7	873.8	8.280
	280	87	3.0	174	275	51334	590	840	462.9	1569.0	22.500
	340	135	-	174	335	51434	-	-	755.1	2726.2	61.000
180	225	34	1.1	183	222	51136	1000	1600	134.4	527.6	3.480
	250	56	1.5	183	247	51236	780	1100	294.2	990.5	8.850
	300	95	3.0	184	295	51336	540	780	462.9	1578.9	28.700
	360	140	-	184	355	51436	-	-	742.4	2726.2	70.500
190	240	37	1.1	193	237	51138	970	1500	170.6	657.0	4.060
	270	62	2.0	194	267	51238	710	1000	298.1	1010.1	11.900
	320	105	4.0	195	315	51338	500	710	543.3	1951.5	36.700
200	250	37	1.1	203	247	51140	940	1450	171.6	676.7	4.240
	280	62	2.0	204	277	51240	700	900	313.8	1108.2	12.400
	340	110	4.0	205	335	51340	470	670	596.2	2226.1	43.700
220	270	37	1.1	223	267	51144	880	1350	177.5	738.4	4.620
	300	63	2.0	224	297	51244	660	950	342.3	1304.3	13.700
240	300	45	1.5	243	297	51148	750	1150	227.5	933.6	7.550
	340	78	2.1	244	335	51248	550	790	442.3	1804.4	23.600
260	320	45	1.5	263	317	51152	710	1100	231.4	990.5	8.110
	360	79	2.1	264	335	51252	530	760	445.2	1873.1	25.600

単式平面座形 内径 280 ~ 440 mm



主要寸法 Boundary Dimensions (mm)						呼び番号 Bearing No.
内径 d	外径 D	高さ T	面取り r (min)	内径 D1	外径 d1	
280	350	53	1.5	283	347	51156
	380	80	2.1	284	375	51256
	440	130	5.0	285	435	51356
300	400	62	2.0	304	376	51160
	440	95	3.0	304	415	51260
	500	140	5.0	305	480	51360
320	420	63	2.0	324	396	51164
	440	95	3.0	325	435	51264
	500	140	5.0	325	500	51364
340	420	64	2.0	344	416	51168
	460	96	3.0	345	455	51268
	540	160	5.0	345	540	51368
360	440	65	2.0	364	436	51172
	500	110	4.0	365	495	51272
	560	160	5.0	365	560	51372
380	430	65	2.0	384	456	51176
	520	112	4.0	385	520	51276
	600	175	6.0	385	595	51376
400	480	65	2.0	404	476	51180
	540	112	4.0	405	540	51280
	620	175	6.0	405	615	51380
420	500	65	2.0	424	495	51184
	580	130	5.0	425	580	51284
	650	180	6.0	425	650	51384
440	540	80	2.1	444	535	51188
	600	130	5.0	445	600	51288
	680	190	6.0	445	675	51388

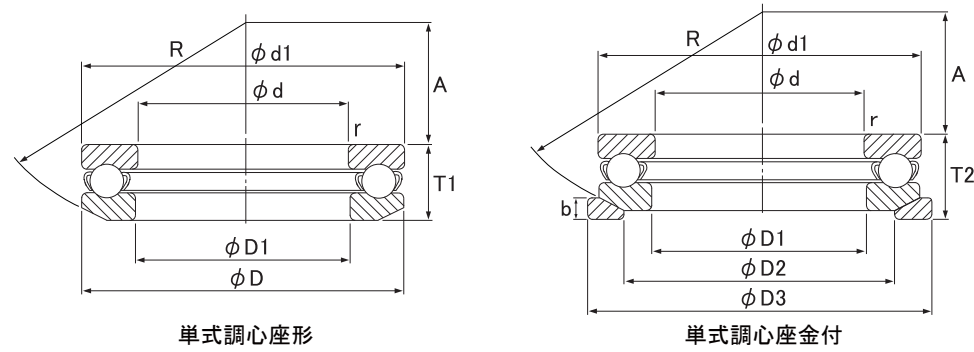
単式平面座形 内径 460 ~ 630 mm



主要寸法 Boundary Dimensions (mm)						呼び番号 Bearing No.
内径 d	外径 D	高さ T	面取り r (min)	内径 D1	外径 d1	
460	560	80	2.1	464	555	51192
	620	130	5.0	465	620	51292
	710	195	6.0	465	710	51392
480	580	80	2.1	484	575	51196
	650	135	5.0	485	650	51296
530	640	85	3.0	534	635	511/530
	710	140	5.0	535	710	512/530
560	670	85	3.0	564	665	511/560
	750	150	5.0	565	750	512/560
600	710	85	3.0	605	705	511/600
	800	160	5.0	605	800	512/600
630	750	95	3.0	634	745	511/630
	850	175	6.0	635	845	512/630

※ 尚、内径 630 mm 以上の商品も取扱っておりますので、ご相談ください。

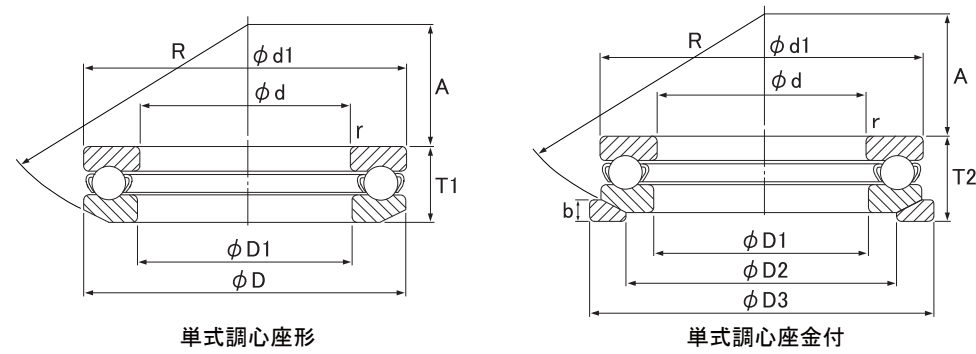
単式調心座形・調心座金付 内径 10 ~ 55 mm



主要寸法 (mm)											
Boundary Dimensions											
内径	外径	高さ	高さ	面取り	内径	外径					
d	D	T1	T2	r (min)	D1	d1	D2	D3	b	A	R
10	26	11.6	13	0.6	12	26	18	28	3.5	8.5	22
12	28	11.4	13	0.6	14	28	20	30	3.5	11.5	25
15	32	13.3	15	0.6	17	32	24	35	4.0	12.0	28
17	35	13.2	15	0.6	19	35	26	38	4.0	16.0	32
20	40	14.7	17	0.6	22	40	30	42	5.0	18.0	36
25	47	16.7	19	0.6	27	47	36	50	5.5	19.0	40
	52	19.8	22	1.0	27	52	38	55	6.0	21.0	45
	60	26.4	29	1.0	27	60	42	62	8.0	19.0	50
30	52	17.8	20	0.6	32	52	42	55	5.5	22.0	45
	60	22.6	25	1.0	32	60	45	62	7.0	22.0	50
	70	30.1	33	1.0	32	70	50	75	9.0	20.0	56
35	62	19.9	22	1.0	37	62	48	68	7.0	24.0	50
	68	25.6	28	1.0	37	68	52	72	7.5	24.0	56
	80	34.0	37	1.1	37	80	58	85	10.0	23.0	64
40	68	20.3	23	1.0	42	68	55	72	7.0	28.5	56
	78	28.5	31	1.0	42	78	60	82	8.5	28.0	64
	90	38.2	42	1.1	42	90	65	95	12.0	26.0	72
45	73	21.3	24	1.0	47	73	60	78	7.5	26.0	56
	85	30.1	33	1.0	47	85	65	90	10.0	25.0	64
	100	42.4	46	1.1	47	100	72	105	12.5	29.0	80
50	78	23.5	26	1.0	52	78	62	82	7.5	32.5	64
	95	34.3	37	1.1	52	95	72	100	11.0	28.0	72
	110	45.6	50	1.5	52	110	80	115	14.0	35.0	90
55	90	27.3	30	1.0	57	90	72	95	9.0	35.0	72
	105	39.3	42	1.1	57	105	80	110	11.5	30.0	80
	120	50.5	55	1.5	57	120	88	125	15.5	28.0	90

呼び番号		許容回転数 (min ⁻¹)		基本定格荷重 (kN)		重量 (kg)	
Bearing Numbers		Limiting Speeds		Basic Load Ratings		Weight	
調心座形	調心座金付	グリース潤滑	油潤滑	動荷重	静荷重	調心座形	調心座金付
With Aligning Seat	With Aligning Seat Washer	Grease	Oil	Dyn (C ₉₀)	Sta (C ₉₀)	With Aligning Seat	With Aligning Seat Washer
53200	53200U	5800	8300	12.7	17.1	0.029	0.037
53201	53201U	5600	8000	13.1	19.0	0.031	0.043
53202	53202U	5000	7100	16.6	24.8	0.048	0.062
53203	53203U	4800	6800	17.2	27.3	0.055	0.070
53204	53204U	4100	5900	22.3	37.7	0.080	0.100
53205	53205U	3700	5300	27.7	50.4	0.120	1.152
53305	53305U	3200	4600	35.7	61.5	0.180	0.224
53405	53405U	2600	3700	55.6	89.3	0.350	0.442
53206	53206U	3400	4900	28.0	54.3	0.160	0.193
53306	53306U	2800	3900	42.8	78.6	0.270	0.326
53406	53406U	2200	3200	72.8	125.5	0.530	0.660
53207	53207U	2900	4200	40.7	83.7	0.220	0.277
53307	53307U	2400	3500	55.5	104.9	0.400	0.484
53407	53407U	1900	2800	87.1	154.9	0.790	0.960
53208	53208U	2700	3900	46.9	98.1	0.270	0.340
53308	53308U	2200	3100	69.2	134.4	0.570	0.690
53408	53408U	1700	2500	112.8	205.0	1.120	1.370
53209	53209U	2600	3700	47.8	104.9	0.310	0.397
53309	53309U	2000	2900	80.0	163.8	0.680	0.850
53409	53409U	1600	2200	129.4	242.2	1.500	1.820
53210	53210U	2400	3400	48.5	111.8	0.380	0.480
53310	53310U	1800	2600	91.6	186.3	1.010	1.240
53410	53410U	1400	2000	148.1	282.4	1.970	2.380
53211	53211U	2100	3000	69.3	158.9	0.620	0.770
53311	53311U	1600	2300	119.6	246.1	1.410	1.690
53411	53411U	1300	1800	178.5	358.9	2.570	3.100

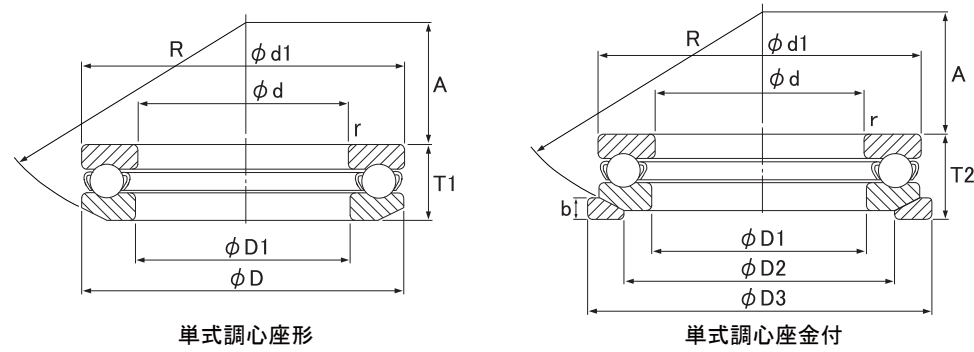
単式調心座形・調心座金付 内径 60 ~ 120 mm



主要寸法 (mm)											
Boundary Dimensions											
内径	外径	高さ	高さ	面取り	内径	外径				A	R
d	D	T1	T2	r (min)	D1	d1	D2	D3	b		
60	95	28.0	31	1.0	62	95	78	100	9.0	32.5	72
	110	38.3	42	1.1	62	110	85	115	11.5	41.0	90
	130	54.0	58	1.5	62	130	95	135	16.0	34.0	100
65	100	28.7	32	1.0	67	100	82	105	9.0	40.0	80
	115	39.4	43	1.1	67	115	90	120	12.5	38.5	90
	140	60.2	65	2.0	68	140	100	145	17.5	40.0	112
70	105	28.8	32	1.0	72	105	88	110	9.0	38.0	80
	125	44.2	48	1.1	72	125	98	130	13.0	43.0	100
	150	63.6	69	2.0	73	150	110	155	19.5	34.0	112
75	110	28.3	32	1.0	77	110	92	115	9.5	49.0	90
	135	48.1	52	1.5	77	135	105	140	15.0	37.0	100
	160	69.0	75	2.0	78	160	115	165	21.0	42.0	125
80	115	29.5	33	1.0	82	115	98	120	10.0	46.0	90
	140	47.6	52	1.5	82	140	110	145	15.0	50.0	112
	170	72.2	78	2.1	83	170	125	175	22.0	36.0	125
85	125	33.1	37	1.0	88	125	105	130	11.0	52.0	100
	150	53.1	58	1.5	88	150	115	155	17.5	43.0	112
	180	77.0	83	2.1	88	177	130	185	23.0	47.0	140
90	135	38.5	42	1.1	93	135	110	140	13.5	45.0	100
	155	54.6	59	1.5	93	155	120	160	18.0	40.0	112
	190	81.2	88	2.1	93	187	140	195	25.5	40.0	140
100	150	40.9	45	1.1	103	150	125	155	14.0	52.0	112
	170	59.2	64	1.5	103	170	135	175	18.0	46.0	125
	210	90.0	98	3.0	103	205	155	220	27.0	50.0	160
110	160	40.2	45	1.1	113	160	135	165	14.0	65.0	125
	190	67.2	72	2.0	113	187	150	195	20.5	51.0	140
120	170	40.8	46	1.1	123	170	145	175	15.0	61.0	125
	210	74.1	80	2.1	123	205	165	220	22.0	63.0	160

呼び番号		許容回転数		基本定格荷重		重量	
Bearing Numbers		Limiting Speeds (min ⁻¹)		Basic Load Ratings (kN)		Weight (kg)	
調心座形	調心座金付	グリース潤滑	油潤滑	動荷重	静荷重	調心座形	調心座金付
With Aligning Seat	With Aligning Seat Washer	Grease	Oil	Dyn (C ₉₀)	Sta (C ₉₀)	With Aligning Seat	With Aligning Seat Washer
53212	53212U	2000	2800	73.5	178.5	0.690	0.850
53312	53312U	1600	2300	123.6	266.7	1.470	1.780
53412	53412U	1200	1700	201.0	397.2	3.440	4.130
53213	53213U	1900	2700	74.8	188.3	0.750	0.930
53313	53313U	1500	2200	127.5	287.3	1.610	1.950
53413	53413U	1100	1600	231.4	493.3	4.470	5.280
53214	53214U	1800	2600	73.5	188.3	0.800	0.990
53314	53314U	1400	1900	148.1	339.3	2.150	2.560
53414	53414U	1000	1500	250.1	553.1	5.380	6.370
53215	53215U	1800	2600	77.4	208.9	0.850	1.060
53315	53315U	1300	1800	170.6	396.2	2.720	3.270
53415	53415U	940	1400	252.0	556.0	6.640	7.870
53216	53216U	1700	2400	78.6	218.7	0.930	1.150
53316	53316U	1200	1800	176.5	424.6	2.860	3.430
53416	53416U	890	1300	269.7	620.8	7.840	9.220
53217	53217U	1600	2200	92.3	251.1	1.280	1.570
53317	53317U	1100	1600	205.9	488.4	3.630	4.440
53417	53417U	840	1200	306.9	752.2	9.360	11.000
53218	53218U	1400	2000	116.7	325.6	1.770	2.190
53318	53318U	1100	1600	212.8	523.7	3.870	4.710
53418	53418U	790	1100	326.6	825.7	10.900	12.800
53220	53220U	1300	1800	146.1	409.9	2.340	2.840
53320	53320U	990	1400	236.3	596.2	5.100	6.050
53420	53420U	710	1000	367.8	980.7	14.900	17.800
53222	53222U	1200	1800	148.1	430.5	2.500	3.060
53322	53322U	870	1200	279.5	754.1	7.780	9.050
53224	53224U	1200	1700	153.9	471.7	2.810	6.460
53324	53324U	780	1100	325.6	930.7	10.700	12.700

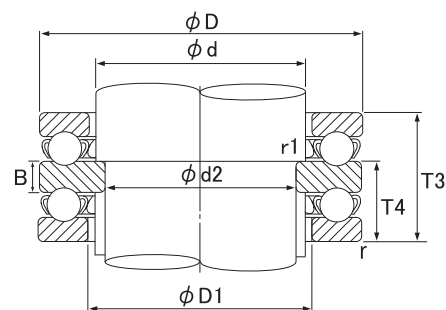
単式調心座形・調心座金付 内径 130 ~ 260 mm



主要寸法 (mm) Boundary Dimensions											
内径	外径	高さ	高さ	面取り	内径	外径					
d	D	T1	T2	r (min)	D1	d1	D2	D3	b	A	R
130	190	47.9	53	1.5	133	187	160	195	17.0	67.0	140
	225	80.3	86	2.1	134	220	177	235	26.0	53.0	160
140	200	48.6	55	1.5	143	197	170	210	17.0	87.0	160
	240	84.9	92	2.1	144	235	190	250	26.0	68.0	180
150	215	53.3	60	1.5	153	212	180	225	20.5	79.0	160
	250	83.7	92	2.1	154	245	200	260	26.0	89.5	200
160	225	54.7	61	1.5	163	222	190	235	21.0	74.0	160
	270	91.7	100	3.0	164	265	215	280	29.0	77.0	200
170	240	58.7	65	1.5	173	237	200	250	21.5	91.0	180
	280	91.3	100	3.0	174	275	220	290	29.0	105.0	225
180	250	58.2	66	1.5	183	247	210	260	21.5	112.0	200
	300	99.3	109	3.0	184	295	240	310	32.0	91.0	225
190	270	65.7	73	2.0	194	267	230	280	23.0	98.0	200
	320	111.0	121	4.0	195	315	255	330	33.0	104.0	250
200	280	65.3	74	2.0	204	277	240	290	23.0	125.0	225
	340	118.4	130	4.0	205	335	270	350	38.0	92.0	250
220	300	65.6	75	2.0	224	297	260	310	25.0	118.0	225
240	340	81.6	92	2.1	244	335	290	350	30.0	122.0	250
260	360	82.8	93	2.1	264	355	305	370	30.0	152.0	280

呼び番号 Bearing Numbers		許容回転数 Limiting Speeds (min ⁻¹)		基本定格荷重 Basic Load Ratings (kN)		重量 Weight (kg)	
調心座形 With Aligning Seat	調心座金付 With Aligning Seat Washer	グリース潤滑 Grease	油潤滑 Oil	動荷重 Dyn (C ₉₀)	静荷重 Sta (C ₉₀)	調心座形 With Aligning Seat	調心座金付 With Aligning Seat Washer
53226	53226U	1000	1500	203.0	621.7	4.080	4.980
53326	53326U	720	1000	346.2	1029.7	13.000	15.500
53228	53228U	980	1400	214.8	668.8	4.450	5.980
53328	53328U	670	960	366.8	1127.8	15.500	18.400
53230	53230U	900	1300	243.2	767.9	5.580	7.270
53330	53330U	660	940	376.6	1206.2	16.100	19.200
53232	53232U	870	1200	247.1	803.2	6.230	8.040
53332	53332U	600	860	469.7	1569.0	21.500	23.900
53234	53234U	810	1200	269.7	873.8	7.850	9.990
53334	53334U	590	840	462.9	1569.0	22.500	25.000
53236	53236U	780	1100	294.2	990.5	8.250	10.600
53336	53336U	540	780	462.9	1578.9	27.500	30.500
53238	53238U	710	1000	298.1	1010.1	11.400	14.100
53338	53338U	500	710	543.3	1951.5	37.000	40.400
53240	53240U	700	900	313.8	1108.2	11.800	15.000
53340	53340U	470	670	596.2	2226.1	43.500	47.500
53244	53244U	660	950	342.3	1304.3	12.800	16.100
53248	53248U	550	790	442.3	1804.4	21.400	26.100
53252	53252U	530	760	445.2	1873.1	23.200	29.100

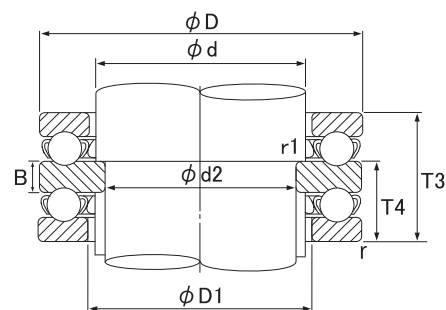
複式平面座形 内径 10 ~ 65 mm



主要寸法 Boundary Dimensions (mm)									呼び番号 Bearing Numbers
内径 d2	内径 d	外径 D	高さ T3	面取り r (min)	面取り r1 (min)	内径 D1	T4	B	
10	15	32	22	0.6	0.3	17	13.5	5	52202
15	20	40	26	0.6	0.3	22	16.0	6	52204
20	25	47	28	0.6	0.3	27	17.5	7	52205
	25	52	34	1.0	0.3	27	21.0	8	52305
25	30	52	29	0.6	0.3	32	18.0	7	52206
	30	60	38	1.0	0.3	32	23.5	9	52306
30	35	62	34	1.0	0.3	37	21.0	8	52207
	35	68	44	1.0	0.3	37	27.0	10	52307
	40	68	36	1.0	0.6	42	22.5	9	52208
	40	78	49	1.0	0.6	42	30.5	12	52308
35	45	73	37	1.0	0.6	47	23.0	9	52209
	45	85	52	1.0	0.6	47	32.0	12	52309
40	50	78	39	1.0	0.6	52	24.0	9	52210
	50	95	58	1.1	0.6	52	36.0	14	52310
45	55	90	45	1.0	0.6	57	27.5	10	52211
	55	105	64	1.1	0.6	57	39.5	15	52311
50	60	95	46	1.0	0.6	62	28.0	10	52212
	60	110	64	1.1	0.6	62	39.5	15	52312
55	65	100	47	1.0	0.6	67	28.5	10	52213
	65	115	65	1.1	0.6	67	40.0	15	52313
	70	105	47	1.0	1.0	72	28.5	10	52214
	70	125	72	1.1	1.0	72	44.0	16	52314
60	75	110	47	1.0	1.0	77	28.5	10	52215
	75	135	79	1.5	1.0	77	48.5	18	52315
65	80	115	48	1.0	1.0	82	29.0	10	52216
	80	140	79	1.5	1.0	82	48.5	18	52316

許容回転数 Limiting Speeds (min ⁻¹)		基本定格荷重 Basic Load Ratings (kN)		重量 Weight (kg)
グリース潤滑 Grease	油潤滑 Oil	動荷重 Dyn (C _r)	静荷重 Sta (C _{0a})	
4800	6700	16.6	23.0	0.085
3800	5600	22.3	37.7	0.150
3300	5000	27.7	50.4	0.230
3000	4100	35.7	61.5	0.330
3200	4600	28.0	54.3	0.270
2600	3600	42.8	78.6	0.490
2700	4000	40.7	83.7	0.420
2400	3300	55.5	104.9	0.710
2500	3400	46.9	98.1	0.540
2000	3000	69.2	134.3	1.060
2400	3300	47.8	104.9	0.620
1900	2800	80.0	163.8	1.290
2400	3200	48.5	111.8	0.710
1700	2600	91.6	186.3	1.860
2000	2800	69.3	158.9	1.120
1500	2300	119.6	246.1	2.510
1900	2800	73.5	178.5	1.250
1500	2100	123.6	266.7	2.680
1900	2700	74.8	188.3	1.360
1500	2000	127.5	287.2	2.900
1800	2700	73.5	188.3	1.480
1300	2000	148.1	339.3	3.900
1800	2400	77.4	208.9	1.570
1200	1800	170.6	396.2	4.830
1600	2400	78.6	218.7	1.690
1100	1700	176.5	424.6	5.060

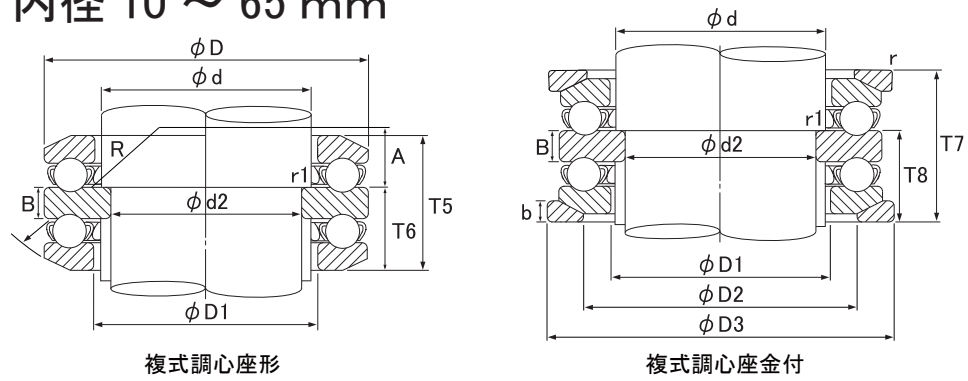
複式平面座形 内径 70 ~ 190 mm



主要寸法 Boundary Dimensions (mm)									呼び番号 Bearing Numbers
内径 d2	内径 d	外径 D	高さ T3	面取り r (min)	面取り r1 (min)	内径 D1	T4	B	
70	85	125	55	1.0	1.0	88	33.5	12	52217
	85	150	87	1.5	1.0	88	53.0	19	52317
75	90	135	62	1.1	1.0	93	38.0	14	52218
	90	155	88	1.5	1.0	93	53.5	19	52318
85	100	150	67	1.1	1.0	103	41.0	15	52220
	100	170	97	1.5	1.0	103	59.0	21	52320
95	110	160	67	1.1	1.0	113	41.0	15	52222
	110	190	110	2.0	1.0	113	67.0	24	52322
100	120	170	68	1.1	1.1	123	41.5	15	52224
	120	210	123	2.1	1.1	123	75.0	27	52324
110	130	190	80	1.5	1.1	133	49.0	18	52226
	130	225	130	2.1	1.1	134	80.0	30	52326
120	140	200	81	1.5	1.1	143	49.5	18	52228
	140	240	140	2.1	1.1	144	85.5	31	52328
130	150	215	89	1.5	1.1	153	54.5	20	52230
	150	250	140	2.1	1.1	154	85.5	31	52330
140	160	225	90	1.5	1.1	163	55.0	20	52232
	160	270	153	3.0	1.1	164	93.0	33	52332
150	170	240	97	1.5	1.1	173	59.0	21	52234
	170	280	153	3.0	1.1	174	93.0	33	52334
	180	250	98	1.5	2.0	183	59.5	21	52236
	180	300	165	3.0	2.0	184	101.0	37	52336
160	190	270	109	2.0	2.0	194	66.5	24	52238
	190	320	183	4.0	2.0	195	111.5	40	52338
170	200	280	109	2.0	2.0	204	66.5	24	52240
	200	340	192	4.0	2.0	205	117.0	42	52340
190	220	300	110	2.0	2.0	224	67.0	24	52244

許容回転数 Limiting Speeds (min ⁻¹)		基本定格荷重 Basic Load Ratings (kN)		重量 Weight (kg)
グリース潤滑 Grease	油潤滑 Oil	動荷重 Dyn (C _r)	静荷重 Sta (C _{0a})	
1500	2000	92.3	251.1	2.340
1100	1500	205.9	488.4	6.400
1400	1800	116.7	325.6	3.220
1100	1500	212.8	523.7	6.600
1300	1700	146.1	409.9	4.290
940	1400	236.3	596.2	8.900
1100	1700	148.1	430.5	4.680
820	1200	279.5	754.1	13.800
1200	1700	154.0	471.7	5.240
730	1000	325.5	930.7	17.200
1000	1400	203.0	621.7	7.740
680	1000	346.1	1030.0	22.200
980	1400	214.8	668.8	8.330
670	960	366.8	1127.8	27.900
850	1200	243.2	767.9	10.600
620	900	376.6	1206.2	29.300
820	1100	247.1	803.2	12.200
600	860	469.7	1569.1	37.800
760	1100	269.1	873.8	15.200
550	800	462.9	1569.1	39.700
760	1100	294.2	990.5	16.000
520	750	462.9	1578.9	51.000
670	1000	298.1	1010.1	21.700
480	670	543.3	1951.5	65.100
670	900	313.8	1108.2	22.800
440	630	596.2	2226.1	78.000
660	900	342.2	1304.3	24.000

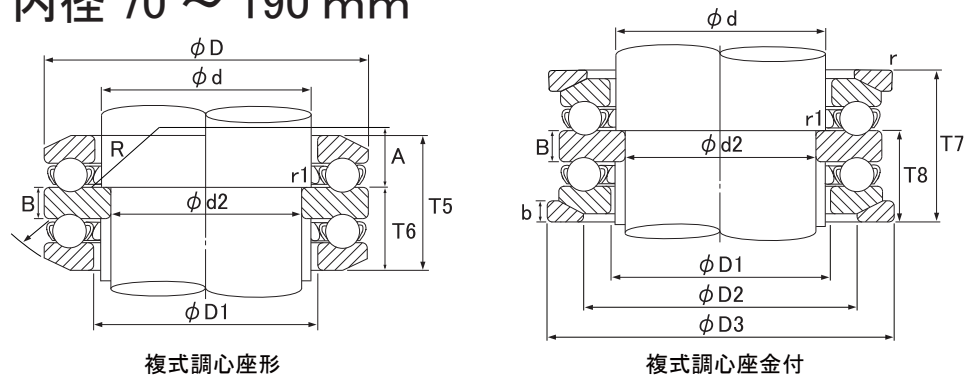
複式調心座形・調心座金付 内径 10 ~ 65 mm



内径 d2	主要寸法 (mm) Boundary Dimensions												
	内径 d	外径 D	高さ T5	高さ T7	面取り r (min)	面取り r1 (min)	内径 D1	外径 D2	外径 D3	高さ T6	高さ T8	面取り B	面取り b
10	15	32	24.6	28	0.6	0.3	17	24	35	14.8	16.5	5	4.0
15	20	40	27.4	32	0.6	0.3	22	30	42	16.7	19.0	6	5.0
20	25	47	31.4	36	0.6	0.3	27	36	50	19.2	21.5	7	5.5
	25	52	36.7	42	1.0	0.3	27	38	55	22.8	25.0	8	6.0
25	30	52	32.6	37	0.6	0.3	32	42	55	19.8	22.0	7	5.5
	30	60	41.2	46	1.0	0.3	32	45	62	25.1	27.5	9	7.0
30	35	62	37.8	42	1.0	0.3	37	48	65	22.9	25.0	8	7.0
	35	68	47.2	52	1.0	0.3	37	52	72	28.6	31.0	10	7.5
	40	68	38.6	44	1.0	0.6	42	55	72	23.8	26.5	9	7.0
	40	78	54.0	59	1.0	0.6	42	60	82	33.0	35.5	12	8.5
35	45	73	39.6	45	1.0	0.6	47	60	78	24.3	27.0	9	7.5
	45	85	56.2	62	1.0	0.6	47	65	90	34.1	37.0	12	10.0
40	50	78	42.0	47	1.0	0.6	52	62	82	25.5	28.0	9	7.5
	50	95	64.6	70	1.1	0.6	52	72	100	39.3	42.0	14	11.0
45	55	90	49.6	55	1.0	0.6	57	72	95	29.8	32.5	10	9.0
	55	105	72.6	78	1.1	0.6	57	80	110	43.8	46.5	15	11.5
50	60	95	50.0	56	1.0	0.6	62	78	100	30.0	33.0	10	9.0
	60	110	70.6	78	1.1	0.6	62	85	115	42.8	46.5	15	11.5
55	65	100	50.4	57	1.0	0.6	67	82	105	30.2	33.5	10	9.0
	65	115	71.8	79	1.1	0.6	67	90	120	43.4	47.0	15	12.5
	70	105	50.6	57	1.0	1.0	72	88	110	30.3	33.5	10	9.0
	70	125	80.4	88	1.1	1.0	72	98	130	48.2	52.0	16	13.0
60	75	110	49.6	57	1.0	1.0	77	92	115	29.8	33.5	10	9.5
	75	135	87.2	95	1.5	1.0	77	105	140	52.6	56.5	18	15.0
65	80	115	51.0	58	1.0	1.0	82	98	120	30.5	34.0	10	10.0
	80	140	86.2	95	1.5	1.0	82	110	145	52.1	56.5	18	15.0

A	R	呼び番号 Bearing Numbers		許容回転数 Limiting Speeds (min ⁻¹)		基本定格荷重 Basic Load Ratings (kN)		重量 Weight (kg)	
		調心座形 With Aligning Seat	調心座金付 With Aligning Seat Washer	グリース潤滑 Grease	油潤滑 Oil	動荷重 Dyn (C _r)	静荷重 Sta (C _{0r})	調心座形 With Aligning Seat	調心座金付 With Aligning Seat Washer
10.5	28	54202	54202U	4800	6700	16.6	23.0	0.090	0.118
16.0	36	54204	54204U	3800	5600	22.3	37.7	0.150	0.190
16.5	40	54205	54205U	3300	5000	27.7	50.4	0.240	0.304
18.0	45	54305	54305U	3000	4100	35.7	61.5	0.340	0.428
20.0	45	54206	54206U	3200	4600	28.0	54.3	0.280	0.346
19.5	50	54306	54306U	2600	3600	42.8	78.6	0.490	0.602
21.0	50	54207	54207U	2700	4000	40.7	83.7	0.430	0.544
21.0	56	54307	54307U	2400	3300	55.5	104.9	0.730	0.898
25.0	56	54208	54208U	2500	3400	46.9	98.1	0.540	0.680
23.5	64	54308	54308U	2000	3000	69.2	134.3	1.100	1.340
23.0	56	54209	54209U	2400	3300	47.8	104.9	0.610	0.784
21.0	64	54309	54309U	1900	2800	80.0	163.8	1.280	1.620
30.5	64	54210	54210U	2400	3200	48.5	111.8	0.690	0.890
23.0	72	54310	54310U	1700	2600	91.6	186.3	1.890	2.350
32.5	72	54211	54211U	2000	2800	69.3	158.9	1.140	1.440
25.5	80	54311	54311U	1500	2300	119.6	246.1	2.650	3.210
30.5	72	54212	54212U	1900	2800	73.5	178.5	1.250	1.570
36.5	90	54312	54312U	1500	2100	123.6	266.7	2.750	3.370
38.5	80	54213	54213U	1900	2700	74.8	188.3	1.340	1.700
34.5	90	54313	54313U	1500	2000	127.5	287.2	2.980	3.660
36.5	80	54214	54214U	1800	2700	73.5	188.3	1.460	1.840
39.0	100	54314	54314U	1300	2000	148.1	339.3	3.960	4.780
47.5	90	54215	54215U	1800	2400	77.4	208.9	1.540	1.960
32.5	100	54315	54315U	1200	1800	170.6	396.2	4.980	6.080
45.0	90	54216	54216U	1600	2400	78.6	218.7	1.650	2.090
45.5	112	54316	54316U	1100	1700	176.5	424.6	5.220	6.360

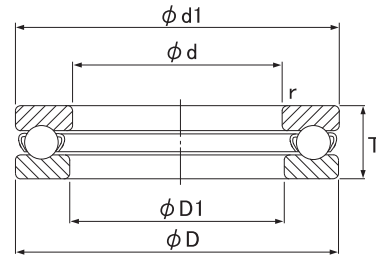
複式調心座形・調心座金付 内径 70 ~ 190 mm



主要寸法 (mm) Boundary Dimensions													
内径 d2	内径 d	外径 D	高さ T5	高さ T7	面取り r (min)	面取り r1 (min)	内径						
							D1	D2	D3	T6	T8	B	b
70	85	125	59.2	67	1.0	1.0	88	105	130	35.6	39.5	12	11.0
	85	150	95.2	105	1.5	1.0	88	115	155	57.1	62.0	19	17.5
75	90	135	69.0	76	1.1	1.0	93	110	140	41.5	45.0	14	13.5
	90	155	97.2	106	1.5	1.0	93	120	160	58.1	62.5	19	18.0
85	100	150	72.8	81	1.1	1.0	103	125	155	43.9	48.0	15	14.0
	100	170	105.4	115	1.5	1.0	103	135	175	63.2	68.0	21	18.0
95	110	160	71.4	81	1.1	1.0	113	135	165	43.2	48.0	15	14.0
	110	190	118.4	128	2.0	1.0	113	150	195	71.2	76.0	24	20.5
100	120	170	71.6	82	1.1	1.1	123	145	175	43.3	48.5	15	15.0
	120	210	131.2	143	2.1	1.1	123	165	220	79.1	85.0	27	22.0
110	130	190	85.8	96	1.5	1.1	133	160	195	51.9	57.0	18	17.0
120	140	200	86.2	99	1.5	1.1	143	170	210	52.1	58.5	18	17.0
130	150	215	95.6	109	1.5	1.1	153	180	225	57.8	64.5	20	20.5
140	160	225	97.4	110	1.5	1.1	163	190	235	58.7	65.0	20	21.0
	170	240	104.4	117	1.5	1.1	173	200	250	62.7	69.0	21	21.5
150	180	250	102.4	118	1.5	2.0	183	210	260	61.7	69.5	21	21.5
	190	270	116.4	131	2.0	2.0	194	230	280	70.2	77.5	24	23.0
170	200	280	115.6	133	2.0	2.0	204	240	290	69.8	78.5	24	23.0
190	220	300	115.2	134	2.0	2.0	224	260	310	69.6	79.0	24	25.0

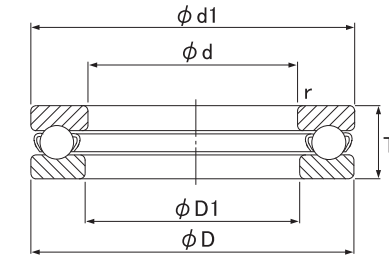
呼び番号 Bearing Numbers		許容回転数 Limiting Speeds (min ⁻¹)		基本定格荷重 Basic Load Ratings (kN)		重量 Weight (kg)			
								調心座形 With Aligning Seat	調心座金付 With Aligning Seat Washer
A	R								
49.5	100	54217	54217U	1500	2000	92.3	251.1	2.320	2.900
39.0	112	54317	54317U	1100	1500	205.9	488.4	6.410	8.030
42.0	100	54218	54218U	1400	1800	116.7	325.6	3.230	4.070
36.5	112	54318	54318U	1100	1500	212.8	523.7	6.670	8.440
49.0	112	54220	54220U	1300	1700	146.1	409.9	4.250	5.250
42.0	125	54320	54320U	940	1400	236.3	596.2	8.930	10.800
62.0	125	54222	54222U	1100	1700	148.1	430.5	4.550	5.660
47.0	140	54322	54322U	820	1200	279.5	754.1	13.700	16.300
58.5	125	54224	54224U	1200	1700	154.0	471.7	5.150	6.440
58.0	160	54324	54324U	730	1000	325.5	930.7	18.800	22.900
63.0	140	54226	54226U	1000	1400	203.0	621.7	7.510	9.310
83.5	160	54228	54228U	980	1400	214.8	668.8	8.120	10.500
74.5	160	54230	54230U	850	1200	243.2	767.9	10.200	13.600
70.0	160	54232	54232U	820	1100	247.1	803.2	11.000	14.600
87.0	180	54234	54234U	760	1100	269.7	873.8	13.500	17.800
108.5	200	54236	54236U	760	1100	294.2	990.5	15.000	19.700
93.5	200	54238	54238U	670	1000	298.1	1010.1	20.000	25.300
120.5	225	54240	54240U	670	900	313.8	1108.2	21.000	27.400
114.0	225	54244	54244U	660	900	342.2	1304.3	23.000	29.600

29 系列 内径 10 ~ 75 mm



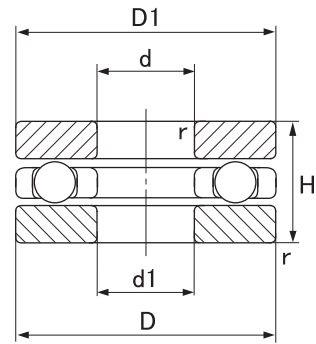
主要寸法 Boundary Dimensions (mm)			呼び番号 Bearing No.	許容回転数 Limiting Speeds (rpm)		基本定格荷重 Basic Load Ratings (kN)		重量 Weight (kg)
内径 d	外径 D	高さ T		グリース潤滑 Grease	油潤滑 Oil	動荷重 Dyn (C _p)	静荷重 Sta (C _{0a})	
10	26	12	2900	5600	8400	995	1390	0.033
12	28	12	2901	5400	810	1030	1540	0.037
15	31	12	2902	5100	7700	1120	1850	0.041
18	35	12	2903	4800	7300	1130	2010	0.045
20	37	12	2904	4700	7100	1160	2160	0.055
22	42	14	2904(1/2)	4100	6100	1490	2820	0.084
25	45	14	2905	3900	5900	1510	3000	0.094
30	50	14	2906	3700	5600	1580	3400	0.108
35	55	16	2907	3300	5000	2340	5050	0.138
40	60	16	2908	3200	4800	2450	5650	0.154
45	68	16	2909	3000	4500	2540	6300	0.200
50	74	18	2910	2700	4100	3000	7600	0.257
55	78	18	2911	2600	4000	3150	8400	0.264
60	82	18	2912	2600	3900	3150	8750	0.270
65	90	20	2913	2300	3500	3250	9500	0.372
70	95	20	2914	2200	3400	3400	10300	0.396
75	100	20	2915	2200	3300	3500	11100	0.420

39 系列 内径 25 ~ 105 mm



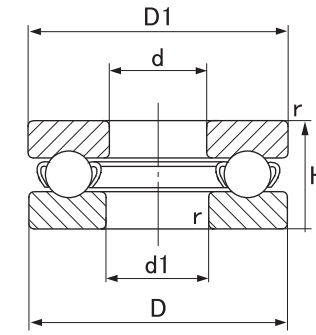
主要寸法 Boundary Dimensions (mm)			呼び番号 Bearing No.	許容回転数 Limiting Speeds (min ⁻¹)		基本定格荷重 Basic Load Ratings (kN)		重量 Weight (kg)
内径 d	外径 D	高さ T		グリース潤滑 Grease	油潤滑 Oil	動荷重 Dyn (C _p)	静荷重 Sta (C _{0a})	
25	52	16	3905	3400	5200	27100	50500	0.147
30	60	19	3906	3900	4400	38000	72500	0.237
35	68	22	3907	2500	3800	50500	99000	0.346
40	76	25	3908	2200	3400	61000	119000	0.486
45	85	28	3909	2000	3000	79500	163000	0.684
50	92	31	3910	1800	2800	97000	202000	0.889
55	100	33	3911	1700	2600	-	240000	1.114
60	106	35	3912	1600	2400	-	263000	1.293
65	112	36	3913	1500	2300	-	287000	1.443
70	120	38	3914	1400	2200	-	335000	1.767
75	128	41	3915	1300	2000	-	365000	2.132
80	136	44	3916	1200	1900	-	425000	2.606
85	145	47	3917	1100	1700	-	49000	3.157
90	155	50	3918	1100	1600	-	555000	3.907
95	165	54	3929	1000	1500	-	630000	4.810
100	172	57	3920	980	1400	-	630000	5.454
105	180	60	3921	930	1400	-	67000	6.354

ミニチュア 小径スラスト玉軸受 F型
内径 2.0 ~ 10.0 mm



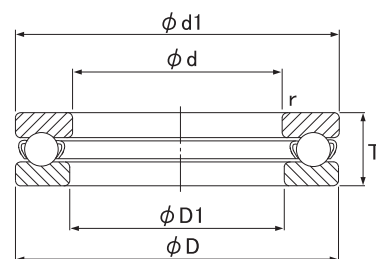
主要寸法 Boundary Dimensions (mm)						呼び番号 Bearing No.	基本定格荷重 Basic Load Ratings (kN)	
内径 d	外径 D	高さ H	面取り r (min)	内径 d1	外径 D1		動荷重 Dyn (C _r)	静荷重 Sta (C _{0a})
2.0	6	3.0	0.15	2.0	6	F2-6	0.117	0.830
2.5	7	3.5	0.15	2.5	7	F2X-7	0.156	0.117
3.0	8	3.5	0.20	3.0	8	F3-8	0.166	0.137
4.0	9	4.0	0.20	4.0	9	F4-9	0.166	0.156
4.0	10	4.5	0.20	4.0	10	F4-10	0.274	0.245
5.0	11	4.5	0.20	5.0	11	F5-11	0.284	0.284
6.0	12	4.5	0.20	6.0	12	F6-12	0.274	0.284
7.0	15	5.0	0.30	7.0	15	F7-15	0.558	0.548
8.0	16	5.0	0.30	8.0	16	F8-16	0.597	0.627
9.0	17	5.0	0.30	9.0	17	F9-17	0.578	0.627
10.0	18	5.5	0.30	10.0	18	F10-18	0.617	0.705

ミニチュア 小径スラスト玉軸受 F-M 型
内径 3.0 ~ 9.0 mm



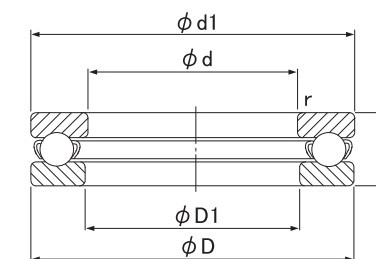
主要寸法 Boundary Dimensions (mm)						呼び番号 Bearing No.	基本定格荷重 Basic Load Ratings (kN)	
内径 d	外径 D	高さ H	面取り rs (min)	内径 d1	外径 D1		動荷重 Dyn (C _r)	静荷重 Sta (C _{0a})
3.0	8	3.5	0.20	3.20	7.8	F3-8M	0.993	0.590
4.0	9	4.0	0.20	4.20	8.8	F4-9M	0.944	0.640
4.0	10	4.0	0.20	4.20	9.8	F4-10M	0.925	0.661
5.0	12	4.0	0.20	5.20	11.8	F5-12M	1.056	0.942
6.0	12	4.5	0.30	6.20	11.8	F6-12M	1.819	1.588
6.0	14	5.0	0.35	6.25	13.8	F6-14M	2.155	1.701
7.0	13	4.5	0.20	7.20	16.8	F7-13M	1.773	1.579
7.0	17	6.0	0.30	7.20	16.8	F7-17M	3.086	2.675
8.0	16	5.0	0.30	8.20	15.8	F8-16M	3.933	3.556
8.0	19	7.0	0.40	8.20	18.8	F8-19M	3.939	3.476
9.0	20	7.0	0.40	9.20	19.8	F9-20M	3.855	3.571

ステンレス製 単式平面座形 内径 10 ~ 45 mm



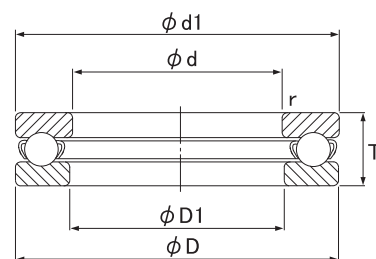
主要寸法 Boundary Dimensions (mm)						呼び番号 Bearing No.	重量 Weight (kg)
内径 d	外径 D	高さ T	面取り r (min)	内径 D1	外径 d1		
10	24	9	0.3	11	24	SS51100	0.020
	26	11	0.6	12	26	SS51200	0.031
12	26	9	0.3	13	26	SS51101	0.022
	28	11	0.6	14	28	SS51201	0.034
15	28	9	0.3	16	28	SS51102	0.023
	32	12	0.6	17	32	SS51202	0.046
17	30	9	0.3	18	30	SS51103	0.025
	35	12	0.6	19	35	SS51203	0.053
20	35	10	0.3	21	35	SS51104	0.038
	40	14	0.6	22	40	SS51204	0.083
25	42	11	0.6	26	42	SS51105	0.056
	47	15	0.6	27	47	SS51205	0.110
	52	18	1.0	27	52	SS51305	0.170
	60	24	1.0	27	60	SS51405	0.340
30	47	11	0.6	32	47	SS51106	0.063
	52	16	0.6	32	52	SS51206	0.130
	60	21	1.0	32	60	SS51306	0.260
	70	28	1.0	32	70	SS51406	0.520
35	52	12	0.6	37	52	SS51107	0.080
	62	18	1.0	37	62	SS51207	0.220
	68	24	1.0	37	68	SS51307	0.380
	80	32	1.1	37	80	SS51407	0.770
40	60	13	0.6	42	60	SS51108	0.120
	68	19	1.0	42	68	SS51208	0.280
	78	26	1.0	42	78	SS51308	0.530
	90	36	1.1	42	90	SS51408	1.100
45	65	14	0.6	47	65	SS51109	0.140
	73	20	1.0	47	73	SS51209	0.300
	85	28	1.0	47	85	SS51309	0.660

ステンレス製 単式平面座形 内径 45 ~ 80 mm



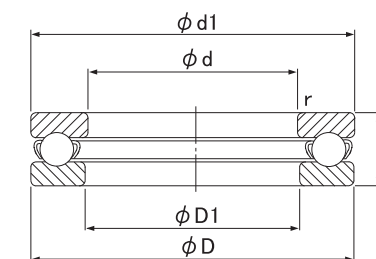
主要寸法 Boundary Dimensions (mm)						呼び番号 Bearing No.	重量 Weight (kg)
内径 d	外径 D	高さ T	面取り r (min)	内径 D1	外径 d1		
45	100	39	1.1	47	100	SS51409	1.450
50	70	14	0.6	52	70	SS51110	0.160
	78	22	1.0	52	78	SS51210	0.370
	95	31	1.1	52	95	SS51310	0.940
55	110	43	1.5	52	110	SS51410	2.000
	78	16	0.6	57	78	SS51111	0.230
	90	25	1.0	57	90	SS51211	0.590
60	105	35	1.1	57	105	SS51311	1.300
	120	48	1.5	57	120	SS51411	2.600
	85	17	1.0	62	85	SS51112	0.200
65	95	26	1.0	62	95	SS51212	0.650
	110	35	1.1	62	110	SS51312	1.350
	130	51	1.5	62	130	SS51412	3.200
70	90	18	1.0	67	90	SS51113	0.330
	100	27	1.0	67	100	SS51213	0.780
	115	36	1.1	67	115	SS51313	1.500
	140	56	2.0	68	140	SS51413	3.960
75	95	18	1.0	72	95	SS51114	0.350
	105	27	1.0	72	105	SS51214	0.790
	125	40	1.1	72	125	SS51314	2.000
	150	60	2.0	73	150	SS51414	4.860
80	100	19	1.0	77	100	SS51115	0.400
	110	27	1.0	77	110	SS51215	0.830
	135	44	1.5	77	135	SS51315	2.600
	160	65	2.0	78	160	SS51415	5.970
85	105	19	1.0	82	105	SS51116	0.420
	115	28	1.0	82	115	SS51216	0.910
	140	44	1.5	82	140	SS51316	2.700
	170	68	2.1	83	170	SS51416	7.770

ステンレス製 単式平面座形 内径 85 ~ 150 mm



主要寸法 Boundary Dimensions (mm)						呼び番号 Bearing No.	重量 Weight (kg)
内径 d	外径 D	高さ T	面取り r (min)	内径 D1	外径 d1		
85	110	19	1.0	87	110	SS51117	0.440
	125	31	1.0	88	125	SS51217	1.200
	150	49	1.5	88	150	SS51317	3.550
	180	72	2.1	88	177	SS51417	9.170
90	120	22	1.0	92	120	SS51118	0.670
	135	35	1.1	93	135	SS51218	1.700
	155	50	1.5	93	155	SS51318	3.800
	190	77	2.1	93	187	SS51418	11.000
100	135	25	1.0	102	135	SS51120	0.970
	150	38	1.1	103	150	SS51220	2.200
	170	55	1.5	103	170	SS51320	4.950
	210	85	3.0	103	205	SS51420	14.700
110	145	25	1.0	112	145	SS51122	1.080
	160	38	1.1	113	160	SS51222	2.570
	190	63	2.0	113	187	SS51322	7.870
	230	95	-	113	225	SS51422	20.200
120	155	25	1.0	122	155	SS51124	1.160
	170	39	1.1	123	170	SS51224	2.860
	210	70	2.1	123	205	SS51324	10.900
	250	102	-	123	245	SS51424	25.500
130	170	30	1.0	132	170	SS51126	1.870
	190	45	1.5	133	187	SS51226	4.190
	225	75	2.1	134	220	SS51326	13.300
	270	110	-	134	265	SS51426	32.000
140	180	31	1.0	142	178	SS51128	2.070
	200	46	1.5	143	197	SS51228	4.570
	240	80	2.1	144	235	SS51328	15.900
	280	112	-	144	275	SS51428	34.500
150	190	31	1.0	152	188	SS51130	2.200

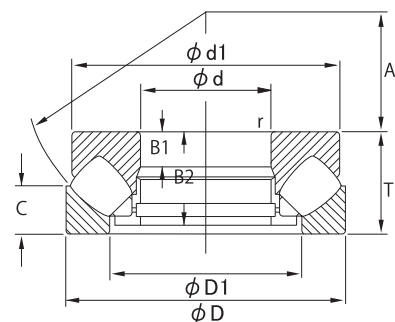
ステンレス製 単式平面座形 内径 150 ~ 260 mm



主要寸法 Boundary Dimensions (mm)						呼び番号 Bearing No.	重量 Weight (kg)
内径 d	外径 D	高さ T	面取り r (min)	内径 D1	外径 d1		
150	215	50	1.5	153	212	SS51230	5.770
	250	80	2.1	154	245	SS51330	16.700
	300	120	-	154	295	SS51430	42.300
160	200	31	1.0	162	198	SS51132	2.330
	225	51	1.5	163	222	SS51232	6.670
	270	87	3.0	164	265	SS51332	21.500
	320	130	-	164	315	SS51432	52.000
170	215	34	1.1	172	213	SS51134	3.310
	240	55	1.5	173	237	SS51234	8.280
	280	87	3.0	174	275	SS51334	22.500
	340	135	-	174	335	SS51434	61.000
180	225	34	1.1	183	222	SS51136	3.480
	250	56	1.5	183	247	SS51236	8.850
	300	95	3.0	184	295	SS51336	28.700
	360	140	-	184	355	SS51436	70.500
190	240	37	1.1	193	237	SS51138	4.060
	270	62	2.0	194	267	SS51238	11.900
	320	105	4.0	195	315	SS51338	36.700
200	250	37	1.1	203	247	SS51140	4.240
	280	62	2.0	204	277	SS51240	12.400
	340	110	4.0	205	335	SS51340	43.700
220	270	37	1.1	223	267	SS51144	4.620
	300	63	2.0	224	297	SS51244	13.700
240	300	45	1.5	243	297	SS51148	7.550
	340	78	2.1	244	335	SS51248	23.600
260	320	45	1.5	263	317	SS51152	8.110
	360	79	2.1	264	335	SS51252	25.600

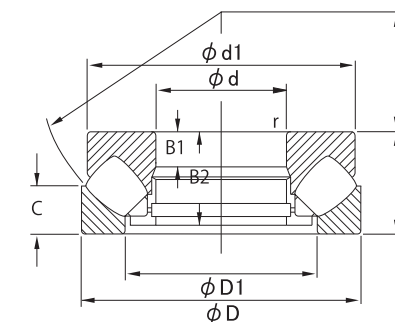
※ 尚、内径 260 mm 以上の商品も取扱っておりますので、ご相談ください。

スラスト自動調心ころ軸受 内径 60 ~ 160 mm



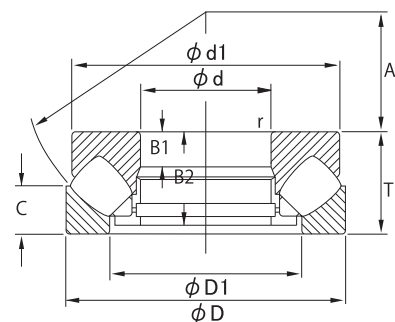
主要寸法 Boundary Dimensions (mm)				呼び番号 Bearing No.	許容回転数 Limiting Speeds 油潤滑 Oil (min ⁻¹)	基本定格荷重 Basic Load Ratings (kN)	
内径 d	外径 D	高さ T	面取り r (min)			動荷重 Dyn (C _a)	静荷重 Sta (C _{0a})
60	130	42	1.5	29412E	2600	315	845
65	140	45	2.0	29413E	2400	385	1045
70	150	48	2.0	29414E	2400	430	1180
75	160	51	2.0	29415E	2200	490	1360
80	170	54	2.1	29416E	2000	550	1520
85	150	39	1.5	29317E	2400	315	990
	180	58	2.1	29417E	1900	600	1680
90	155	39	1.5	29318E	2200	335	1030
	190	60	2.1	29418E	1800	660	1860
100	170	42	1.5	29320E	2000	410	1280
	210	67	3.0	29420E	1600	840	2400
110	190	48	2.0	29322E	1800	530	1710
	230	73	3.0	29422E	1400	1010	2930
120	210	54	2.1	29324E	1600	645	2100
	250	78	4.0	29424E	1300	1160	3400
130	225	58	2.1	29326E	1500	740	2450
	270	85	4.0	29426E	1200	1330	3900
140	240	60	2.1	29328E	1400	840	2810
	280	85	4.0	29428E	1200	1370	4200
150	215	39	1.5	29230E	1800	345	1370
	250	60	2.1	29330E	1400	863	2850
	300	90	4.0	29430E	1100	1580	4900
160	225	39	1.5	29232E	1700	357	1460
	270	67	3.0	29332E	1200	1010	3400
	320	95	5.0	29432E	1000	1740	5400

スラスト自動調心ころ軸受 内径 170 ~ 300 mm



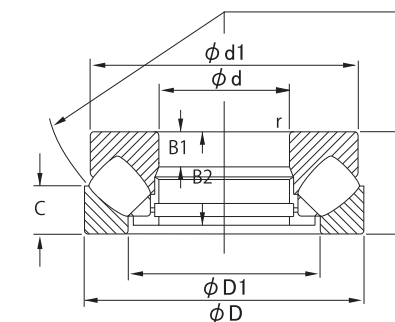
主要寸法 Boundary Dimensions (mm)				呼び番号 Bearing No.	許容回転数 Limiting Speeds 油潤滑 Oil (min ⁻¹)	基本定格荷重 Basic Load Ratings (kN)	
内径 d	外径 D	高さ T	面取り r (min)			動荷重 Dyn (C _a)	静荷重 Sta (C _{0a})
170	240	42	1.5	29234E	1600	408	1660
	280	67	3.0	29334E	1200	1050	3500
	340	103	5.0	29434E	950	1680	5800
180	250	42	1.5	29236E	1600	420	1760
	300	73	3.0	29336E	1100	1230	4200
	360	109	5.0	29436E	900	1870	6500
190	270	48	2.0	29238E	1400	518	2200
	320	78	4.0	29338E	1000	1370	4700
	380	115	5.0	29438E	850	2100	7450
200	280	48	2.0	29240E	1400	535	2280
	340	85	4.0	29340E	950	1570	5450
	400	122	5.0	29440E	800	2290	8150
220	300	48	2.0	29244E	1300	546	2400
	360	85	4.0	29344E	950	1340	5200
	420	122	6.0	29444E	750	2350	8650
240	340	60	2.1	29248E	1100	799	3450
	380	85	4.0	29348E	900	1360	5400
	440	122	6.0	29448E	750	2420	9100
260	360	60	2.1	29252E	1100	817	3650
	420	95	5.0	29352E	800	1700	6800
	480	132	6.0	29452E	670	2820	10700
280	380	60	2.1	29256E	1000	863	4000
	440	95	5.0	29356E	800	1830	7650
	520	145	6.0	29456E	630	3400	13100
300	420	73	3.0	29260E	900	1070	4800
	480	109	5.0	29360E	700	2190	9100
	540	145	6.0	29460E	600	3500	13700

スラスト自動調心ころ軸受 内径 320 ~ 480 mm



主要寸法 Boundary Dimensions (mm)				呼び番号 Bearing No.	許容回転数 Limiting Speeds 油潤滑 Oil (min ⁻¹)	基本定格荷重 Basic Load Ratings (kN)	
内径 d	外径 D	高さ T	面取り r (min)			動荷重 Dyn (C _a)	静荷重 Sta (C _{0a})
320	440	73	3.0	29264E	850	1110	5100
	500	109	5.0	29364E	670	2230	9400
	580	155	7.5	29464E	560	2950	14600
340	460	73	3.0	29268E	850	1130	5400
	540	122	5.0	29368E	600	2640	11000
	620	170	7.5	29468E	500	4400	17400
360	500	85	4.0	29272E	750	1460	6800
	560	122	5.0	29372E	600	2670	11500
	640	170	7.5	29472E	500	4200	17200
380	520	85	4.0	29276E	700	1580	7650
	600	132	6.0	29376E	530	3300	14000
	670	175	7.5	29476E	480	4800	19500
400	540	85	4.0	29280E	700	1610	8000
	620	132	6.0	29380E	530	3250	14500
	710	185	7.5	29480E	450	5400	22100
420	580	95	5.0	29284E	630	1990	9800
	650	140	6.0	29384E	500	3500	15700
	730	185	7.5	29484E	430	5650	23500
440	600	95	5.0	29288E	630	2030	10100
	680	145	6.0	29388E	480	3750	16700
	780	206	9.5	29488E	380	6550	27200
460	620	95	5.0	29292E	600	2060	10300
	710	150	6.0	29392E	450	4100	18400
	800	206	9.5	29492E	380	6750	28600
480	650	103	5.0	29296E	560	2350	11800
	730	150	6.0	29396E	450	4150	19000
	850	224	9.5	29496E	340	7200	31000

スラスト自動調心ころ軸受 内径 500 ~ 750 mm



主要寸法 Boundary Dimensions (mm)				呼び番号 Bearing No.	許容回転数 Limiting Speeds 油潤滑 Oil (min ⁻¹)	基本定格荷重 Basic Load Ratings (kN)	
内径 d	外径 D	高さ T	面取り r (min)			動荷重 Dyn (C _a)	静荷重 Sta (C _{0a})
500	670	103	5.0	292/500E	560	2390	12400
	750	150	6.0	293/500E	430	4350	20400
	870	224	9.5	294/500E	340	7850	33000
530	710	109	5.0	292/530E	530	3110	15300
	800	160	7.5	293/530E	400	5230	23600
	920	236	9.5	294/530E	320	10500	44000
560	750	115	5.0	292/560E	480	2990	16000
	850	175	7.5	293/560E	360	6900	31000
	980	250	12.0	294/560E	300	12000	51000
600	800	122	5.0	292/600E	450	3680	18600
	900	180	7.5	293/600E	340	7530	34500
	1030	258	12.0	294/600E	280	13100	56000
630	850	132	6.0	292/630E	400	4770	23600
	900	190	9.5	293/630E	320	8450	38000
	1090	280	12.0	294/630E	260	14400	62000
670	900	140	6.0	292/670E	380	4200	22800
	1000	200	9.5	293/670E	300	8970	41500
	1150	290	15.0	294/670E	240	15400	68000
710	950	145	6.0	292/710E	360	5230	27000
	1060	212	9.5	293/710E	280	9950	45000
	1220	308	15.0	294/710E	220	17600	76500
750	1000	150	6.0	292/750E	-	6100	31000
	1120	224	9.5	293/750E	-	9370	45000
	1280	315	15.0	294/750E	-	18700	85000

■ 呼び番号対照表

小径スラスト軸受 各社呼び番号対照表

内径 Bore Dia. d (mm)	STO	EZO	NMB	NTN	NSK	内径×外径×高さ Bore Dia. × Outside Dia. × Hight d × D × H
2.0	F2-6	F2-6	DDT-620	BT2-6	F2-6	2.0 × 6 × 3.0
2.5	F2x-7	F2x-7	DDT-725	BT2.5-7	F2x-7	2.5 × 7 × 3.5
3.0	F3-8	F3-8	DDT-830	BT3-8	F3-8	3.0 × 8 × 3.5
	F3-8M	F3-8M	DDT-830DSG	-	F3-8M	3.0 × 8 × 3.5
4.0	F4-9	F4-9	DDT-940	BT4-9	F4-9	4.0 × 9 × 4.0
	F4-10	F4-10	DDT-1040	BT4-10	F4-10	4.0 × 10 × 4.5
	F4-9M	F4-9M	DDT-940DSG	-	F4-9M	4.0 × 9 × 4.0
	F4-10M	F4-10M	-	-	F4-10M	4.0 × 10 × 4.0
5.0	F5-11	F5-11	DDT-1150	BT5-11	F5-11	5.0 × 11 × 4.5
	F5-12M	F5-12M	-	-	F5-12M	5.0 × 12 × 4.0
6.0	F6-12	F6-12	DDT-1260	BT6-12	F6-12	6.0 × 12 × 4.5
	F6-12M	F6-12M	DDT-1260DSG	-	F6-12M	6.0 × 12 × 4.5
	F6-14M	F6-14M	-	-	F6-14M	6.0 × 14 × 5.0
7.0	F7-15	-	DDT-1570	BT7-15	F7-15	7.0 × 15 × 5.0
	F7-13M	F7-13M	-	-	F7-13M	7.0 × 13 × 4.5
	F7-17M	F7-17M	-	-	F7-17M	7.0 × 17 × 6.0
8.0	F8-16	-	DDT-1680	BT8-16	F8-16	8.0 × 16 × 5.0
	F8-16M	F8-16M	DDT-1680DSG	-	F8-16M	8.0 × 16 × 5.0
	F8-19M	-	-	-	F8-19M	8.0 × 19 × 7.0
9.0	F9-17	-	DDT-1790	BT9-17	F9-17	9.0 × 17 × 5.0
	F9-20M	-	-	-	F9-20M	9.0 × 20 × 7.0
10.0	F10-18	-	DDT-1810	BT10-18	F10-18	10.0 × 18 × 5.5

